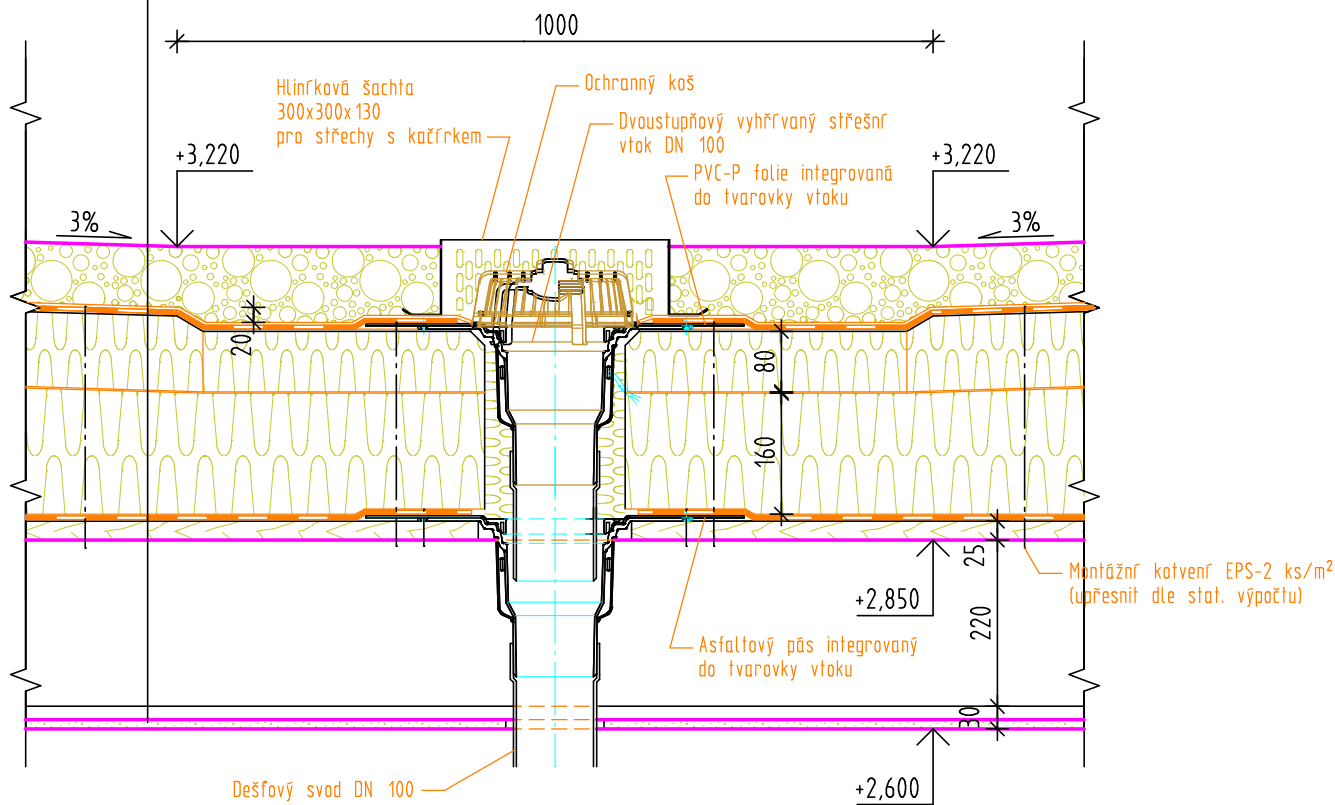


DETAIL STŘEŠNÍ VPUSTI "A"

STŘECHA S KAČÍRKEM
M 1:10

- Stabilizační a ochranná vrstva - kačírka tl.80-100mm
- Ochranná vrstva tl.4,0mm netkaná textilie ze 100% polypropylenu
- Hydroizolační vrstva tl.1,5mm fólie z PVC-P určená pro zatěžovací vrstvy, mechanicky kotvená
- Separační vrstva tl.2,9mm netkaná textilie ze 100% polypropylenu
- Tepelně izolační vrstva PERIMETR SD 150 tl.80mm
- Lepidlo - Stabilizační polyuretanové lepidlo
- Tepelně izolační vrstva spádová a rovné desky z EPS 150 S tl. 160-280mm
- Lepidlo - Stabilizační polyuretanové lepidlo
- Parazábrana - SBS modifikovaný asfalt. pás tl.4,0mm
- Základ - Deska OSB 3 P+D tl.25mm
- KVH stropní nosníky 60x220 a 600-700mm
- SDK podhled na kovové podkonstrukci



$\pm 0,000 = 322,45$

Investor: Gymnázium, Plzeň, Mikulášské nám. 23				ING.RUDOLF JEDLIČKA Pod Nemocnicí 1040/II 33701 Rokycany	
CAD	Zodp. projekt.	Ved. projekt.	Statik		
Ing. Kozák	Ing. Kozák	Ing. Jedlička	Ing. Racek		
				Stupeň	DPS
Obec: Plzeň		Kraj: Plzeňský		Datum	08.2023
Akce: <div>ŠKOLNÍ JÍDELNA-VÝDEJNA</div> <div>Gymnázium, Plzeň, Mikulášské nám.23</div>				Zakázk. číslo	672
				Formát	A4
				Měřítko	1:10
Obsah: <div>Detail střešní vpusti "A"</div>				Číslo přílohy	1.13